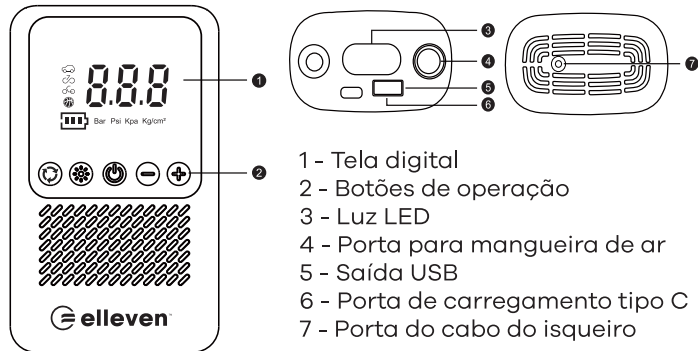


1 conteúdo da embalagem



2 funcionalidades

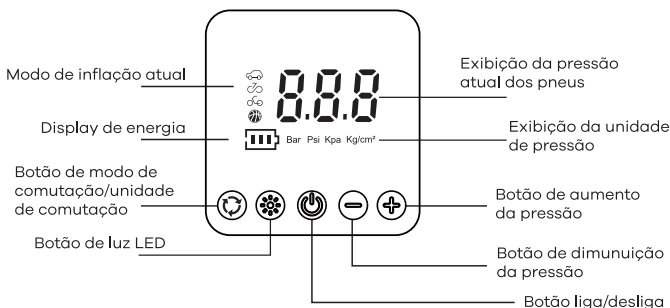


3 aplicações



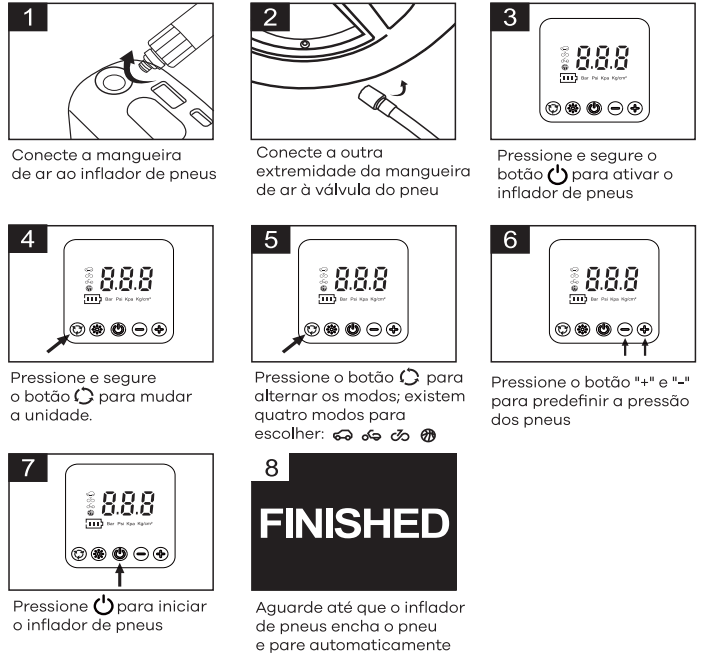
4 funções básicas

Pressione e segure " " para mudar a unidade. Use o botão "+" ou "-" para ajustar o valor numérico e aguarde alguns segundos após a configuração para que os números parem de piscar. Em seguida, ligue o interruptor de inflação para iniciar o processo. O inflador de pneus irá parar de inflar automaticamente quando atingir a pressão de ar especificada.

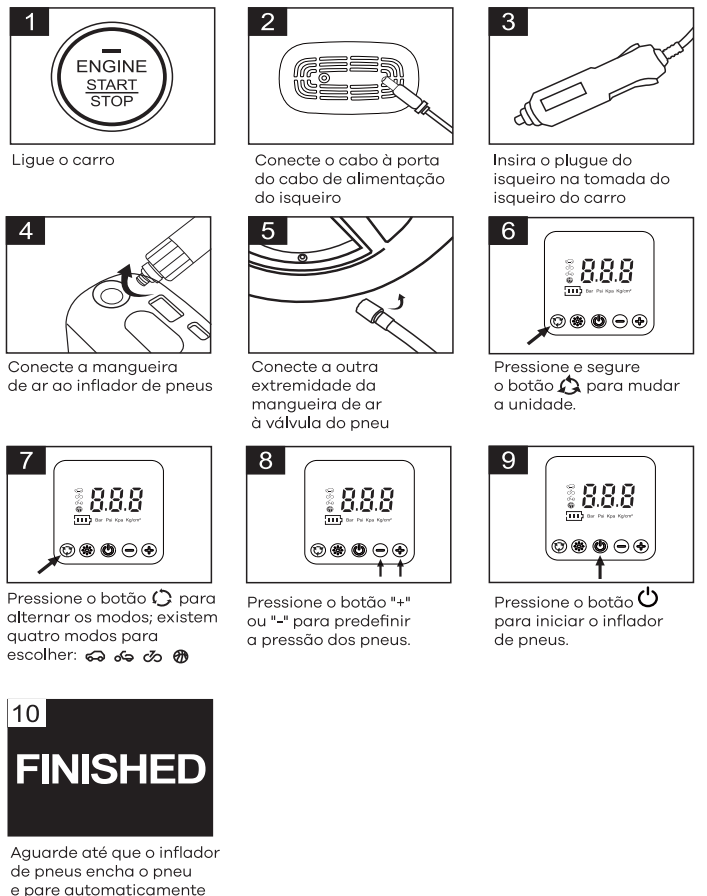


5 guia de operação

Instruções de uso com alimentação por bateria
Obs.: Carregue-o totalmente antes de usar



Instruções de uso com alimentação pelo isqueiro veicular



6 importante

As crianças não podem operar sozinhas.

Não use o inflador de pneus sob luz solar, alta temperatura ou alta pressão.

Não coloque o inflador de pneus na água.

Não exponha o seu Inflador de Pneus à chuva nem o utilize na água.

Recomenda-se desligar o inflador de pneus e deixá-lo esfriar por 30 minutos após uso constante de 10 minutos.

Recomenda-se desligar o botão liga / desliga após o uso.

Certifique-se de ler todos os avisos e instruções antes de usar este produto.

O uso inadequado deste produto pode resultar em danos ao produto, excesso de calor, vapores tóxicos, incêndio ou explosão pelos quais o fabricante/representante não é responsável.

6 atenção

Para reduzir o risco de choque elétrico, não exponha sua bomba de ar à chuva.

Guarde-a dentro de casa e longe do fogo.

Importante:

1. Este produto terá leve aquecimento em operação normal, o que é um fenômeno comum.
2. Para prolongar a vida útil da bomba de ar, não é recomendado o enchimento contínuo por mais de 10 minutos. Se um trabalho prolongado for inevitável, faça pausas intermitentes para que o inflador de pneus esfrie.